

Serja 5

# LUBLIN

Fr. KARPOWICZ  
Warszawa

ZBIORY  
SPECIALNE

U 686/ser 5/1-10

LUBLIN.

Brama Krakowska.



U 686 / ser 5 / 1

BIBLIOTEKA  
UMCS  
LUBLIN

49

— Wyd. Fr. Karpowicz, Warszawa, Przedruk wzbroniony —

SP-X 32/61/265

LUBLIN.  
Krakowskie-Przedmieście. — Ratusz.



U 686/ser 5/2

BIBLIOTEKA  
UMCS  
LUBLIN

— Wyd. Fr. Karłowicz, Warszawa, Przedruk wzbroniony —

LUBLIN.

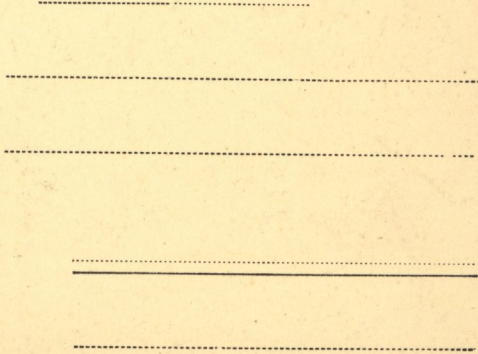
Filtry i wieża ciśni.



U 686/ur 5/3

BIBLIOTEKA  
UMCS  
LUBLIN

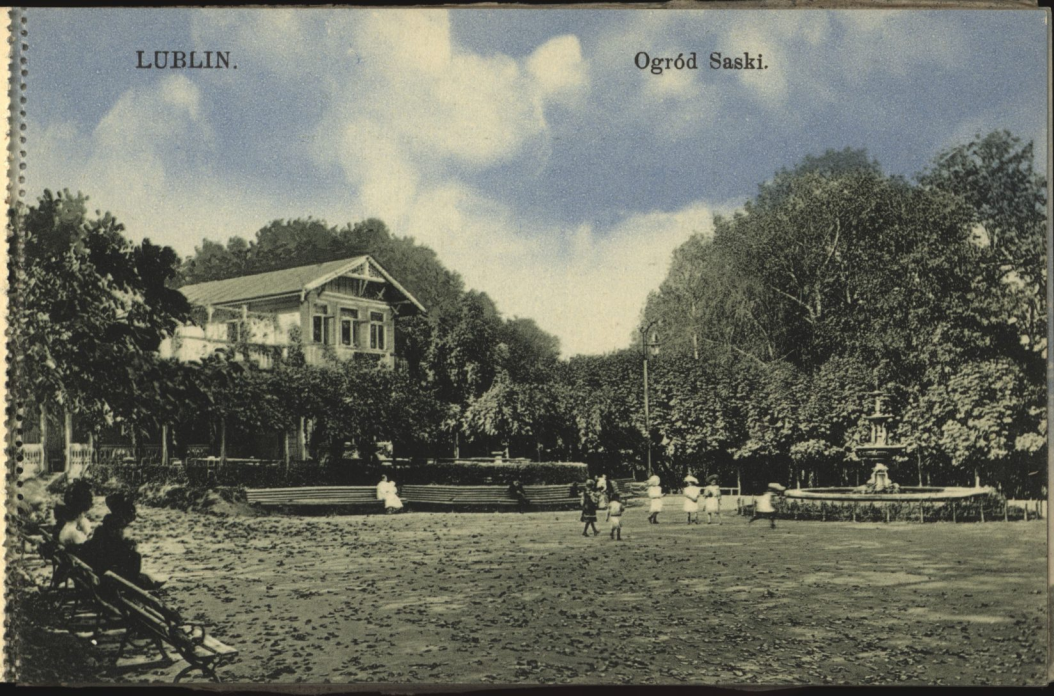
— Wyd. Fr. Karłowicz, Warszawa, Przedruk wzbroniony —





LUBLIN.

Ogród Saski.



U 686/ser5/4

BIBLIOTEKA  
UMCS  
LUBLIN

— Wyd. Fr. Karpowicz, Warszawa, Przedruk wzbroniony —

LUBLIN.

Szkoła Handlowa męska.



U 686/ser 5/5

BIBLIOTEKA  
UMCS  
LUBLIN

— Wyd. Fr. Karłowicza, Warszawa, Przedruk wzbroniony —

LUBLIN.

Kościół Karmelitów. Plac targowy.



U 686/ser 5/6

BIBLIOTEKA  
UMCS  
LUBLIN

— Wyd. Fr. Karpowicz, Warszawa, Przedruk wzbroniony —

55

.....  
.....  
.....  
.....  
.....  
.....

LUBLIN.

Katedra i Brama Trynitaraska.



U 686 / sr 5/7

—  
Wyd. Fr. Karpowicz, Warszawa, Przedruk wzbroniony

BIBLIOTEKA  
UMCS  
LUBLIN



LUBLIN.

Ul. Trzeciego Maja.



U 686 / ser 5 / 8

Wyd. Fr. Karłowicz, Warszawa, Przedruk wzbroniony

BIBLIOTEKA  
UMCS  
LUBLIN

LUBLIN.

Pomnik Unji.



U 686/sr 5/g

BIBLIOTEKA  
UMCS  
LUBLIN

— Wyd. Fr. Karłowicz, Warszawa, Przedruk wzbroniony —

Ziemia Lubelska. Pomnik arjański pod Krasnymstawem.

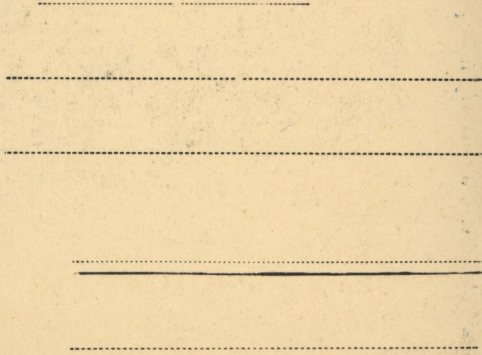


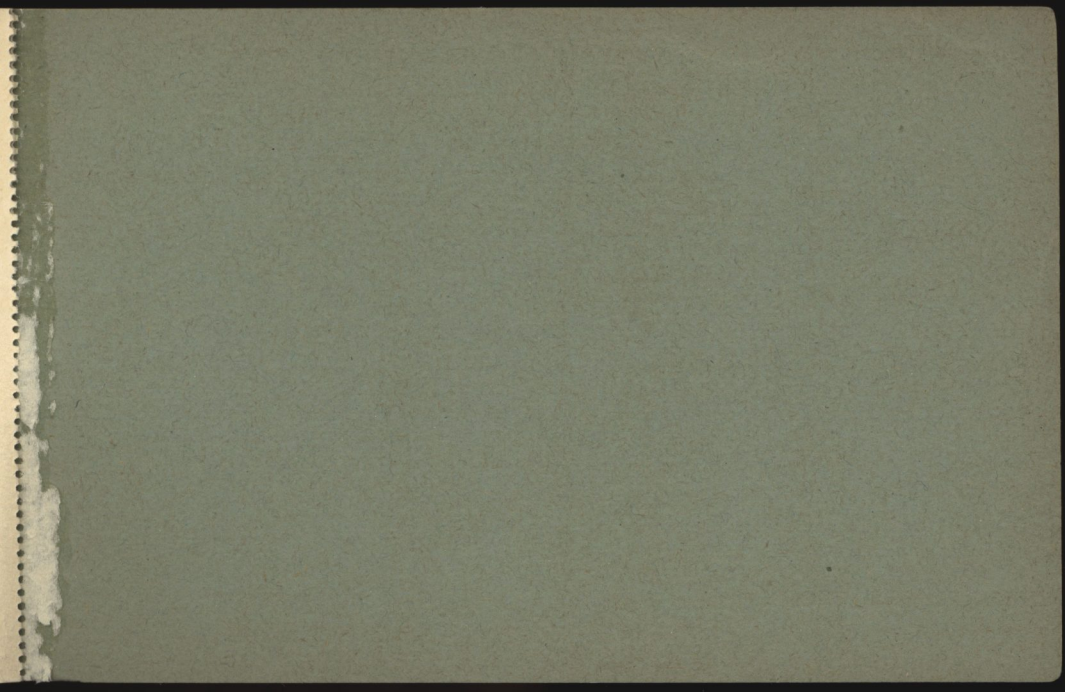
U 686/ser 5/20

BIBLIOTEKA  
UMCS  
LUBLIN

— Wyd. Fr. Karpowicz, Warszawa, Przedruk wzbroniony. —

60





30-

30-

V 686/sur 5