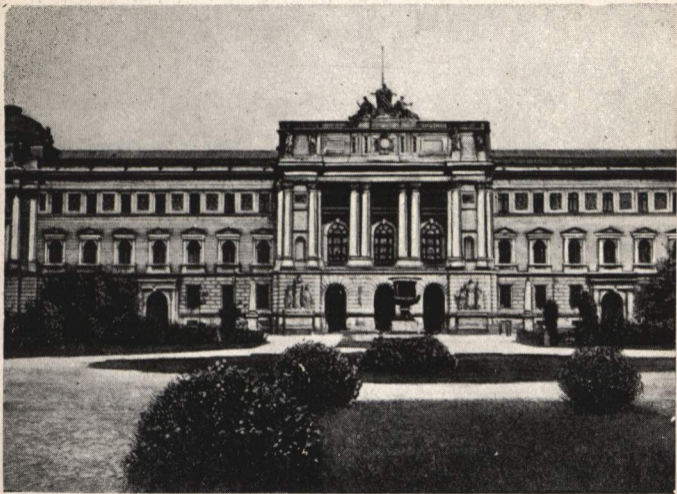


30

PAMIĄTKA

ze

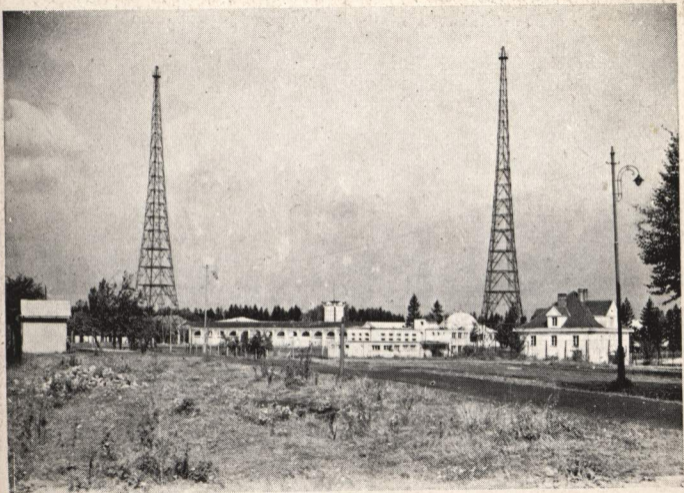
LWOWA



Uniwersytet Jana Kazimierza



Teatr Miejski — Theatre Municipale



Stacja Radiowa



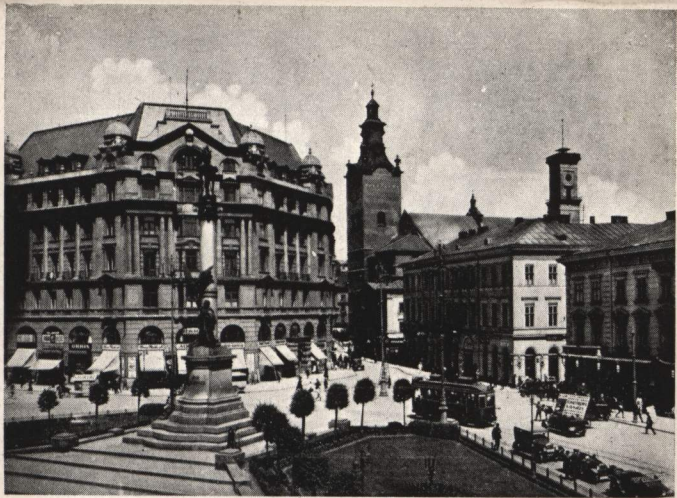
Kopiec Unii Lubelskiej — Tertre Unia



Pomnik Sobieskiego — Monument du roi



Kościół św. Jura -- L'église de St. Georg



Plac Mariacki i pomnik Mickiewicza



Wejście do Panoramy Raławickiej



Ogólny widok — Vue générale



Wały Hetmańskie — Boulevard des Hetmans

Pamiętka ze
Lwowa od
Sikinińskiego

18/XI-1937r.

BIBLIOTEKA
UMCS
LUBLIN

U 1139

U 1139

Wydawnictwo „Sztuka” Kraków