

Podług Ferrera 32 33 34 35 36 37 38 39 40 41 42 43 44 45 46 47 48 49 50 51 52 53

MAPA FIZYCZNA

# Stanisław Majerski EUROPA

środkowo-wschodnia

— LWÓW. —

Nakładem Tow. Wydawniczego

ZIEMI POLSKICH.

MORZE BAŁTYCKIE

POMORZE

POJEZDZIE PO MORSKIM

POJEZDZIE PO LĄDOWYM

POJEZDZIE PO WODNYM

POJEZDZIE PO WZROZOWYM

POJEZDZIE PO WZROZOWYM

POJEZDZIE PO WZROZOWYM

POJEZDZIE PO WZROZOWYM

POJEZDZIE PO WZROZOWYM

POJEZDZIE PO WZROZOWYM

POJEZDZIE PO WZROZOWYM

POJEZDZIE PO WZROZOWYM

POJEZDZIE PO WZROZOWYM

POJEZDZIE PO WZROZOWYM

POJEZDZIE PO WZROZOWYM

POJEZDZIE PO WZROZOWYM

POJEZDZIE PO WZROZOWYM

POJEZDZIE PO WZROZOWYM

POJEZDZIE PO WZROZOWYM

POJEZDZIE PO WZROZOWYM

POJEZDZIE PO WZROZOWYM

POJEZDZIE PO WZROZOWYM

POJEZDZIE PO WZROZOWYM

POJEZDZIE PO WZROZOWYM

POJEZDZIE PO WZROZOWYM

POJEZDZIE PO WZROZOWYM

POJEZDZIE PO WZROZOWYM

POJEZDZIE PO WZROZOWYM

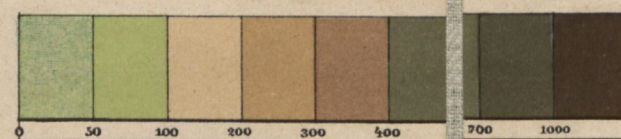
POJEZDZIE PO WZROZOWYM

POJEZDZIE PO WZROZOWYM

POJEZDZIE PO WZROZOWYM

POJEZDZIE PO WZROZOWYM

SKALA BARW.



- Miasta do 5.000
- Miasta do 10.000
- Miasta do 20.000
- Miasta do 50.000
- Miasta do 100.000
- Miasta nad 100.000

Podziałka 1: 2.550.000.

WARSZAWA

KAROL 96/13  
28. VII. 96

34 35 36 37 38 39 40 41 42 43 44 45 46 47 48 49 50 51



70

Biblioteka Uniwersytetu  
MARI CURIE SKŁODOWSKIEJ  
w Lublinie  
**K.5769**  
Do użytku tylko w obrębie  
Biblioteki

60-  
K.5769  
6513014  
29044

STANISŁAW MAJERSKI

# MAPA FIZYCZNA ZIEM POLSKICH



NAKŁADEM TOWARZYSTWA  
WYDAWNICZEGO - LWÓW 1902